



KIT SERVO HIDRÁULICO PWM

El KIT SERVO HIDRÁULICO permite adaptar los sistemas de accionamiento manual para ser controlados con un sistema de control remoto por radio Itowa.

Consiste en un sistema electrohidráulico proporcional PWM con 4, 6 u 8 secciones para controlar las palancas manuales de la aplicación. El receptor del radiocontrol Itowa se encarga de comandar las señales PWM necesarias para controlar cada maniobra.

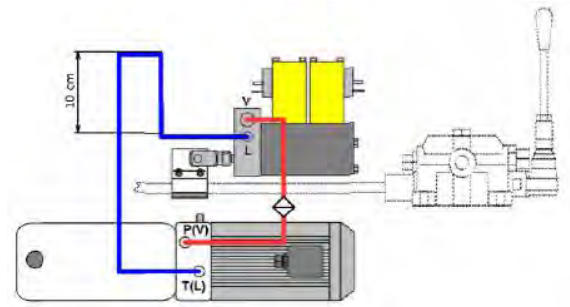


KIT SERVO HIDRÁULICO

Kit de adaptación PWM para Telemando

CARACTERÍSTICAS TÉCNICAS Kit Servo Hidráulico

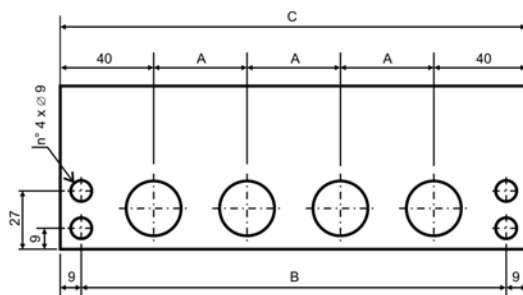
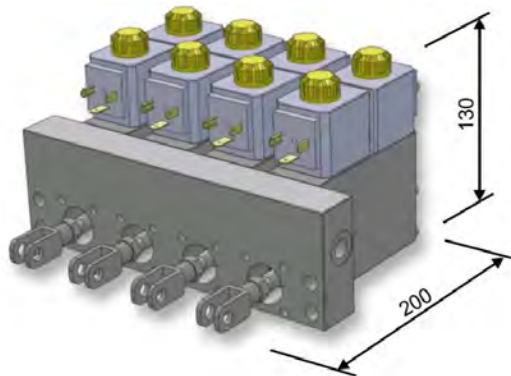
Módulos PWMSG	4 o 6 secciones
Tensión de alimentación	Versiones a 12 y 24V
Intensidad	600 / 1400mA (12V) 300 / 700mA (24V)
Circuito de control	Lazo cerrado
Temperatura de trabajo	-25°C a +60°C
Especificación de aceite	Aceite mineral 10-200cSt
Presión de trabajo máxima	30 bar
Fuerza de trabajo máxima	1300 N a 30 bar
Carrera mecánica	+/- 13 mm
Peso	1,6 Kg



Montaje recomendado

MEDIDAS Kit Servo Hidráulico

TIPO	A (mm)	B (mm)	C (mm)
4 FUNCIONES	40	182	200
	46	200	218
	50	212	230
6 FUNCIONES	40	262	280
	46	292	310
	50	312	300



Kit asociado al Radio Control SetVal i al receptor PWM



Diseño y especificaciones sujetas a modificación sin previo aviso. 07/2021



Faraday, 159 - 08224 TERRASSA (Barcelona) SPAIN
Tel. +34 93 733 98 50 - Fax +34 93 789 13 51
<http://www.itowa.com> - e-mail: info@itowa.com